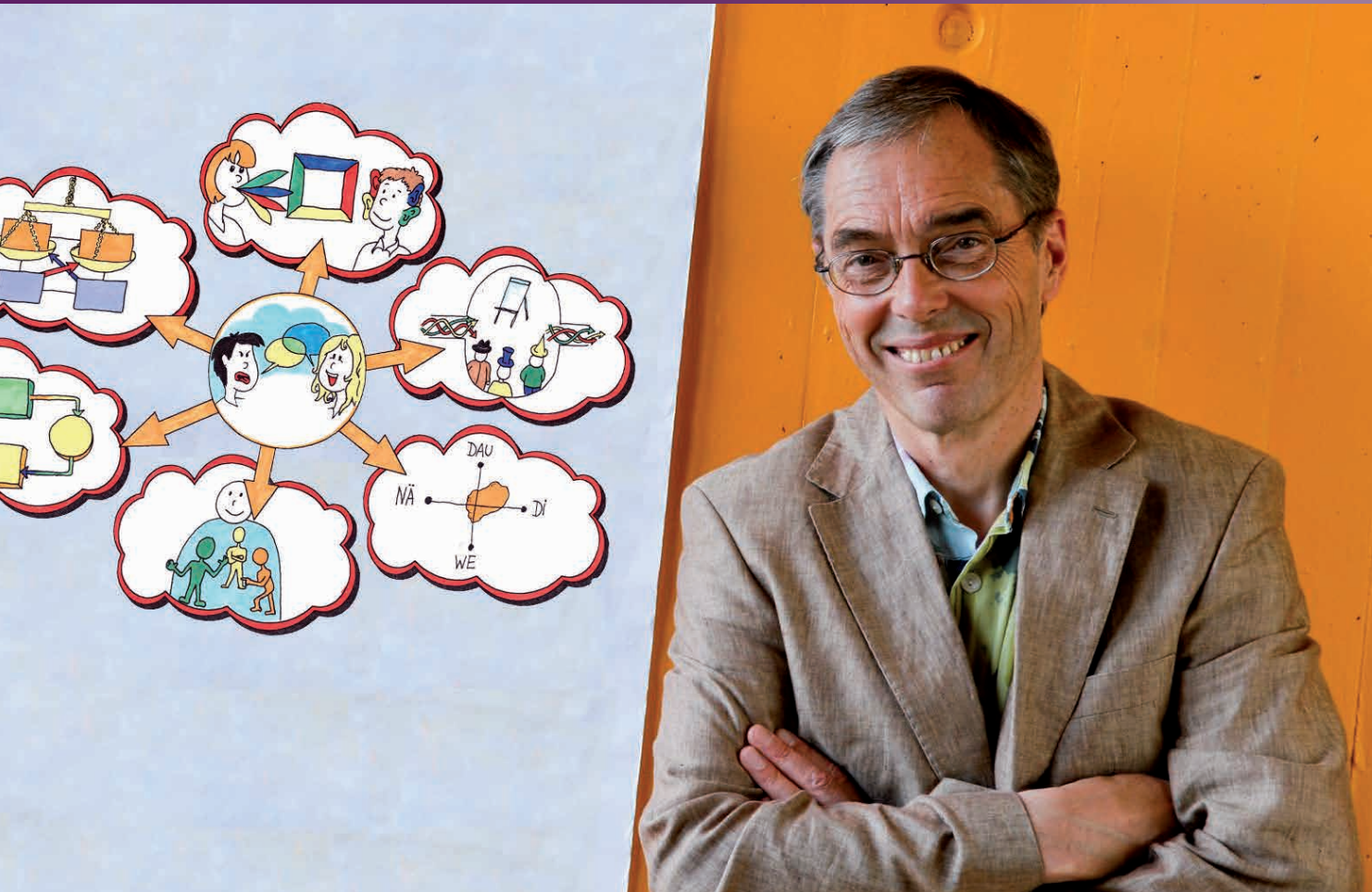


KOMMUNIKATIONSPSYCHOLOGIE KOMPAKT: KOMMUNIKATION, PERSÖNLICHKEIT, BEZIEHUNG

Sommervorlesung 2017 – Sechs Abende mit Prof. Schulz von Thun und Team

21. August – 25. September 2017, jeweils montags von 18.30 bis 20.00 Uhr an der Universität Hamburg



Schulz von Thun
Institut für Kommunikation

„Wie können wir gut miteinander reden und klarkommen? Und wie kann ich gut mit dem klarkommen, der ich selbst bin?“ – Im Beruflichen nimmt die Förderung und Entwicklung solcher sozialen Kompetenzen mittlerweile einen hohen Stellenwert ein, aber auch im Privaten gewinnen die existenziellen Schlüsselqualifikationen an Bedeutung. So finden sich kommunikationspsychologische Modelle und Methoden nicht nur in der professionellen Fortbildung und im Coaching wieder, sondern haben auch im Schulunterricht und in der therapeutischen Beratung Einzug gehalten.

Prof. Schulz von Thun und einige Kolleginnen und Kollegen seines Instituts geben in dieser Vorlesungsreihe einen Überblick und einen vertieften Einblick in die wichtigsten Modelle und Erkenntnisse der kommunikationspsychologischen Lehre. Die Inhalte werden in anschaulicher Art und Weise vermittelt, mit dem Ziel, dass die Teilnehmenden den Bezug zu sich selbst und ihrem praktischen Lebensalltag herstellen und zu individuellen Wachstumsprozessen angeregt werden. Die Veranstaltung „lebt“ auch von den vielen Folien, die den Teilnehmenden digital für den persönlichen Gebrauch zur Verfügung gestellt werden.

Die Einzelveranstaltungen finden immer montags in der Zeit von 18.30 bis 20.00 Uhr statt (Vorträge, Demonstrationen und Übungen).

Ansprechpartner:

Für inhaltliche Fragen

Schulz von Thun Institut für Kommunikation
Marcus Poenisch, Koordinator
m.poenisch@schulz-von-thun-institut.de
Rothenbaumchaussee 20, 20148 Hamburg
Tel.: 040 / 4135-2594
www.schulz-von-thun-institut.de

Für Fragen zur Organisation und Anmeldung

Institut für Weiterbildung e.V.
an der Fakultät für Wirtschafts- und Sozialwissenschaften
der Universität Hamburg
Isabel Brandner
Isabel.Brandner@wiso.uni-hamburg.de
Rentzelstr. 7, 20146 Hamburg
Tel. 040 / 42838-6370
Fax: 040 / 42838-6479

Bitte melden Sie sich mit der beigefügten Anmeldung an.

Stand: März 2017. Druckfehler und Irrtümer vorbehalten. Gestaltung: Klute Kommunikation



KOMMUNIKATIONSPSYCHOLOGIE KOMPAKT: KOMMUNIKATION, PERSÖNLICHKEIT, BEZIEHUNG

(1) „Oje, wie reagiert man da am besten?“

Modelle als hilfreiche Geister für gelingende Kommunikation – ein Lebensbeispiel und ein erster Überblick
Referent: Prof. Friedemann Schulz von Thun

Der „kommunikative Sonntagsanzug“ der siebziger Jahre war ein Irrweg. Es geht nicht um optimale Sprechblasen, sondern um den entwickelten Menschen mit Selbst- und Systembewusstsein. Schulz von Thun erinnert sich an seinen Vater und an misslingende Kontakte. Hätten die Modelle, die „sechs Steine der Weisen“, geholfen? Und wenn ja, wie?

(2) Erst quadratisch wird die Sache rund!

Kommunikation als Begegnung auf vier Spielfeldern
Referent: Dipl.-Psych. Marcus Poenisch

Das Kommunikationsquadrat von Schulz von Thun feiert in diesem Jahr seinen 40. Geburtstag und hat dabei nichts von seiner Aktualität und Erkenntniskraft verloren! Wenn wir miteinander in Kontakt treten, sind wir mit „4 Schnäbeln und 4 Ohren“ ausgerüstet. Gut, wer sie einzeln beherrscht und im stimmigen Vierklang zusammenspielen lässt. Außerdem gilt: „Ohne vier geschulte Ohren bist du im Kontakt verloren!“

(3) Wer sich selbst versteht, kommuniziert besser!

Das Innere Team als Modellvorstellung vom inneren Menschen und als Methode der Selbstklärung
Referentin: Dipl.-Psych. Roswitha Stratmann

Der Mensch ist mit sich selbst nicht ein Herz und eine Seele. Die innere Pluralität ist erstens normal, zweitens häufig quälend und lähmend, drittens eine Quelle des inneren Reichtums und der inneren Synergie. Was hat das mit Kommunikation zu tun? Jeder menschlichen Äußerung liegt eine innere Gestalt zu Grunde. Sobald und sofern ich diese zu fassen bekomme, bin ich „spruchreif“. Dies kann aber mehr oder weniger gut gelingen, denn inneres Durcheinander und Gegeneinander meiner vielen Seelen in der Brust erschweren und gefährden authentische und klare Kommunikation. Wer sich selbst versteht, kommuniziert klarer und souveräner. Dass ich aber „alle beisammen habe“, dazu verhilft das Modell des Inneren Teams.

Sind wir unserer inneren Gruppendynamik ausgeliefert oder ist es möglich, darauf heilsamen Einfluss zu nehmen? Die Fähigkeit, aus einem zerstrittenen Haufen ein Inneres Team zu machen, ist eine professionelle und existenzielle Schlüsselqualifikation. Aber man muss, um Einfluss zu gewinnen, seine Pappenheimer gut kennen gelernt haben!

(4) Da prallen Welten aufeinander!

Das Riemann-Thomann-Modell und seine „Vier Himmelsrichtungen der Seele“ als Landkarte und Wegweiser für zwischenmenschliche Unterschiede
Referentin: Dipl.-Psych. Gabi Manneck

Menschen sind verschieden – in der Art ihrer Kommunikation und Kontaktgestaltung, aber auch in Hinblick auf ihre vier Schnäbel und Ohren. Nach Riemann/Thomann werden wir „Vier Himmelsrichtungen der Seele“ kennen und schätzen lernen. Warum wir mit manchen Menschen nicht „können“, fällt uns jetzt wie Schuppen von den Augen. Aber das muss nicht so bleiben! Die „Vier Himmelsrichtungen der Seele“ sind zugleich die Quellorte bestimmter menschlicher Qualitäten. Gut, wenn wir nicht auf einem Heimatort festsitzen, sondern nach allen Seiten zumindest Fühler ausstrecken, wenn nicht sogar etwas Land gewinnen! Die Rollenanforderungen verlangen in der Regel menschliche Qualitäten aus allen vier Heimatgebieten.

(5) „Dass du nur nicht auf die schiefe Bahn gerätst!“

Persönliche Qualitäten und Herausforderungen im Lichte des Werte- und Entwicklungsquadrates
Referent: Dipl.-Psych. Karl Benien

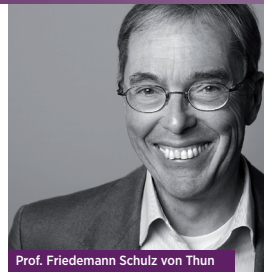
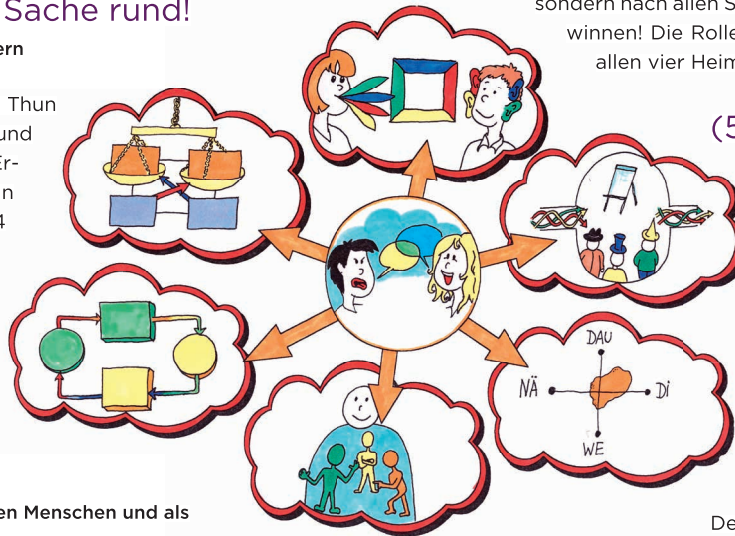
Ein „Instrument des Geistes“, das wir heute kennen lernen, lehrt uns, dass sich die Entwicklungsrichtungen von Menschen überkreuzen: Was der eine dringend braucht (zur Abrundung seiner Persönlichkeit), hat der andere vielleicht schon viel zu viel! Bestimmen Sie mithilfe dieses Modells Ihre Entwicklungsrichtung(en)! Noch etwas anderes tritt dabei zu Tage: Die menschlichen Kontaktqualitäten höherer Ordnung sind „Regenbogenqualitäten“, d.h. sie entstehen (erst), wenn zwei Gegensatzqualitäten zusammenspielen.

Der mehrfach wiederkehrende Merksatz wird lauten: „Das eine ohne das andere ist Murks, ebenso das andere ohne das eine...!“, um uns für Ergänzungsqualitäten zu sensibilisieren und ausbalancierte Ergänzungspartnerschaften zu entwickeln (z.B. wertschätzende Akzeptanz und abgrenzende Konfrontationsfähigkeit).

(6) Kommunikation = M³

Unter dem Leitstern der Stimmigkeit
Referent: Prof. Friedemann Schulz von Thun

Kommuniziere und verhalte dich in Übereinstimmung mit dir selbst (das ist die Suche nach Authentizität) und in Übereinstimmung mit dem, was die Situation ausmacht und was sie dir abverlangt (das ist die Bestimmung der Wahrheit der Situation). Kommt beides zusammen, sprechen wir von stimmiger Kommunikation. Die Modelle helfen uns bei der Suche nach Stimmigkeit. Das ist das erste M. Das zweite M betrifft die Methoden: Gibt es eine kommunikative Methodenlehre? Und das dritte M, das ist der Mensch! Modelle, Tools und Techniken sind wichtig, aber der Mensch und seine stimmige Entwicklung bleiben das A und O.



Prof. Friedemann Schulz von Thun



Dipl.-Psych. Marcus Poenisch



Dipl.-Psych. Roswitha Stratmann



Dipl.-Psych. Gabi Manneck



Dipl.-Psych. Karl Benien

KOMMUNIKATIONSPSYCHOLOGIE KOMPAKT: KOMMUNIKATION, PERSÖNLICHKEIT, BEZIEHUNG



Schulz von Thun
Institut für Kommunikation

Sommervorlesung 2017 – Sechs Abende mit Prof. Schulz von Thun und Team

21. August – 25. September 2017, jeweils montags von 18.30 bis 20.00 Uhr an der Universität Hamburg

Hiermit melde ich mich verbindlich zu der Vorlesungsreihe an.

Persönliche Angaben:

Name Vorname

Geb.-Datum Tel.

Anschrift

Rechnungsanschrift (sofern abweichend)

E-Mail (für die Versendung von Unterlagen dringend erforderlich)

Beruf / Funktion

Das Entgelt beträgt € 490,-. Für Studierende und Auszubildende gilt eine Ermäßigung um 30% auf € 340,-. Bitte fügen Sie eine Kopie des gültigen Studentenausweises / Ausbildungsvertrags bei. Das ermäßigte Entgelt gilt auch für Teilnehmer und Absolventen der Zusatzausbildung Kommunikationspsychologie, Mitglieder des Alumni-Vereins Psychologie Hamburg sowie Studierende am Institut für Weiterbildung e.V.

Die vom Institut für Weiterbildung e.V. formulierten Zahlungs- und Rücktrittsbedingungen erkenne ich als verbindlich an.

- Ich bin damit einverstanden, dass meine personenbezogenen Angaben im automatisierten Verfahren für die Teilnehmer und Seminarverwaltung erhoben, verarbeitet, genutzt und die Adressdaten auf einer Teilnehmerliste veröffentlicht werden (§ 4 BDSG). Die Daten werden ausschließlich für den genannten Zweck erhoben und nicht anderweitig weitergegeben.
- Ich bin einverstanden, dass das Institut für Weiterbildung e.V. an der Fakultät für Wirtschafts- und Sozialwissenschaften, Rentzelstraße 7, 20146 Hamburg, mich per Post, Telefon oder E-Mail über interessante Veranstaltungen, Studiengänge und Vorträge informiert.

Die Einwilligung können Sie jederzeit widerrufen. Ihre Daten werden nicht an Dritte weitergegeben.

Bitte senden Sie diese ausgefüllte und unterschriebene Anmeldung (sowie ggf. eine Kopie des Studentenausweises/Ausbildungsvertrags) per Fax an 040/42838-6479 oder per Post an das **Institut für Weiterbildung e.V.** an der Fakultät für Wirtschafts- und Sozialwissenschaften der Universität Hamburg, z. Hd. Frau Isabel Brandner, Rentzelstraße 7, 20146 Hamburg oder per Mail an Isabel.Brandner@wiso.uni-hamburg.de.

Datum Unterschrift

Teilnahmebedingungen

Veranstaltungstermine und -ort: Die Vorlesungen finden vom 21. August bis 25. September 2017, jeweils montags von 18.30 bis 20.00 Uhr, in Räumen der Universität Hamburg, Von-Melle-Park 8 (Hörsaal), statt.

Kosten: Das Entgelt für die gesamte Vorlesungsreihe beträgt € 490,-. Für Studierende und Auszubildende gilt eine Ermäßigung um 30% auf € 340,-. Bitte fügen Sie eine Kopie des gültigen Studentenausweises / Ausbildungsvertrags bei. Das ermäßigte Entgelt gilt auch für Teilnehmer und Absolventen der Zusatzausbildung Kommunikationspsychologie, Mitglieder des Alumni-Vereins Psychologie Hamburg sowie Studierende am Institut für Weiterbildung e.V.

Hinweis: Das Abschlusszertifikat kann in den Kontaktstudiengängen Betrieb - Wirtschaft - Management und Sozial- und Gesundheitsmanagement, die von der Fakultät für Wirtschafts- und Sozialwissenschaften angeboten werden, anerkannt werden.

Zertifizierung: Um das Zertifikat zu erlangen, ist die Teilnahme an mindestens 5 Veranstaltungen erforderlich.

Rücktritts- und Kündigungsbedingungen: Als Rücktritt gilt jede Abmeldung unabhängig von den Gründen. Der Rücktritt muss schriftlich erfolgen.

Bei Rücktritt bis 10 Tage vor Beginn wird das Entgelt abzüglich einer Verwaltungspauschale in Höhe von 10% zurückerstattet.

Bei Kündigung innerhalb von 10 Tagen vor Beginn erfolgt eine Rückzahlung des Entgelts abzüglich einer Verwaltungspauschale in Höhe von 10% nur dann, wenn der reservierte Platz durch eine andere Person von der Warteliste in Anspruch genommen werden konnte.

Bei Abbruch der Vorlesungsreihe ist der gesamte Preis zu entrichten.

Ist die Teilnahme an einem oder mehreren Vorlesungen, unabhängig von den Gründen, nicht möglich, so können keine anteiligen Entgelte rückerstattet werden.

Ein Ortswechsel gilt nicht als Rücktrittsgrund.

Bei zu geringer Teilnehmeranzahl behalten wir uns vor, die Vorlesungsreihe abzusagen.

Sollten die gesamte Vorlesungsreihe oder einzelne Vorlesungen aus unvorhersehbaren Gründen von Seiten des Veranstalters abgesagt werden, wird das volle bzw. anteilige Entgelt zurückerstattet. Weitere Ansprüche sind ausgeschlossen.

Der Gerichtsstand ist Hamburg.

Anmeldung: Die verbindliche Anmeldung erfolgt mit Zusendung des unterschriebenen Anmeldeformulars an das Institut für Weiterbildung e.V. Bei Anmeldung nach dem 02.08.2017 ist eine Teilnahme nur möglich, wenn noch freie Plätze vorhanden sind. Sie erhalten nach Eingang Ihrer Anmeldung eine Rechnung, mit der Sie zur Zahlung des Entgelts innerhalb von 14 Tagen aufgefordert werden. Erst nach Eingang dieses Betrages wird unsere Zusage verbindlich; wir weisen aber darauf hin, dass Sie an Ihre Anmeldung gebunden sind und sich davon nicht durch Nichtzahlung des Entgelts befreien können.

Ansprechpartner:

Für Fragen zur Organisation und Anmeldung:

Isabel Brandner
Isabel.Brandner@wiso.uni-hamburg.de
Tel. 040 / 42838-6370
Fax 040 / 42838-6479

Für inhaltliche Fragen:

Marcus Poenisch, Koordinator
m.poenisch@schulz-von-thun-institut.de
Tel. 040 / 4135-2594

Institut für Weiterbildung e.V.

an der Fakultät für Wirtschafts- und Sozialwissenschaften der Universität Hamburg
Rentzelstr. 7, 20146 Hamburg
www.wiso.uni-hamburg.de/weiterbildung

Schulz von Thun Institut für Kommunikation

Rothbaumchaussee 20, 20148 Hamburg
www.schulz-von-thun.de



Universität Hamburg

DER FORSCHUNG | DER LEHRE | DER BILDUNG

INSTITUT FÜR WEITERBILDUNG E.V.
an der Fakultät für
Wirtschafts- und Sozialwissenschaften

